

THS-NANPURE (ナンプーレ)

(柔らかい美しいお肌は 柔らかい脳みそで！頑張ってください！)

2		4		1
	1		3	4 8
	9 1		2 3	
	1	3		7
7		2	1	8
3		7	1	
A	2 5		6 9	
	9 8 7		2	
4		9	C	3

《ルール説明》 タテ列(9マス)、ヨコ行(9マス)、太枠で囲んだ3×3の各ブロックに1~9までの数字が入ります。どの列、行、ブロックに同じ数字がダブらないように入れることが出来れば完成です。

※A~Dマスに入る数字を書いて、FAX・ハガキ・メールにてご応募下さい。抽選で5名様に**豊田キャスルご利用券(3,000円)**をプレゼント！(ご家族で、カップルや、お友達と...ゆっくりランチに行かれてははいかがでしょう♪)
(応募期限は、1月末到着分までとさせていただきます)



QRコードからも応募出来ます。アクセスしてみね★

THS-INFO MATION

★『住宅エコポイント』再開★

住宅エコポイントが再開となりました。リフォームの場合、平成24年10月31日迄に工事着工したお客様が対象となります。

今回は新たに、窓の断熱工事と同時に**耐震改修工事**が**150,000ポイント**追加されます。
(従来の30万ポイント+15万ポイント=45万ポイント)

この機会にぜひお住まいの断熱化・省エネ化・耐震化をお考え下さいませ。

※ただし今回は、ポイントの半分以上を東北被災地の産品・商品券・義援金に充てる事が条件となります。

★イベント案内★

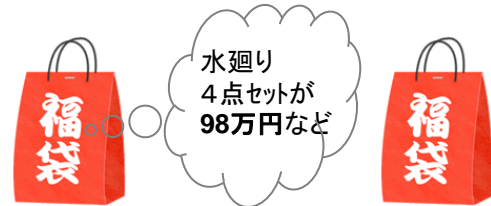
開催日 1月14日(土)・15日(日)
時間 AM10:00~PM5:00
会場 豊田ホームサービス(株)

《新春リフォーム&増改築相談会開催♪》

当日は、色々なリフォーム特典の入った福袋をご用意しています。

また、ぜんざいのふるまいや福引を企画しています。一等賞には、なんと「パナソニックの加湿空気清浄機ECO NAVI」をご用意しております。

皆様のご来場をスタッフ一同お待ちしております。



★年末年始休暇のお知らせ

12月30日(金)~1月9日(月)まで、年末年始の休暇 をいただきます。
ご迷惑をお掛け致しますが、よろしくお願い致します。



豊田ホームサービス株式会社

〒471-0071 愛知県豊田市東梅坪町8丁目3番地6

TEL: 0565-35-0148/FAX: 0565-35-2553

http://www.toyotahomeservice.com

☎ 0120-38-0148



Marriage

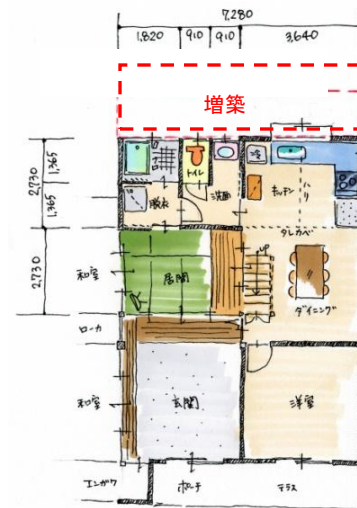
えんむすび
2011 VOL. 74

PLAN PLAN

工事前

《今月号の完成ショット》

【設計・施工からのコメント】



工事後

増築することにより、水廻りに、ゆとりができました。



狭く・暗く・段差の多い空間から、開放できるリフォームが希望で、真っ先に思ったことは、北側へ増築して水廻り室を広くすることと、2階の納戸の一部を利用して、吹抜けとし開放感と明るさの確保をしようと思いました。

築50年の木造2階建ての柱は太く、地松丸太の小屋組み構造になっている立派な建物であったため、この木材を丸見えの形にして、木のぬくもりを感じるLDKに創作することにしました。

キッチンもフラット対面型にすることによって、より奥行きのある広々としたLDKに仕上がりました。

LDK~水廻り~廊下はもちろんバリアフリーに改修しました。

工事前 リビング

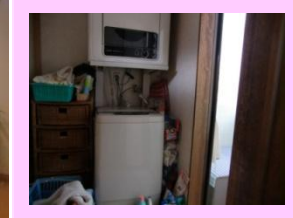


工事後 リビング



工事後 洗面脱衣室

工事前 洗面脱衣室



工事後 LDK



工事前 キッチン



開放的な吹抜けのあるリビング

工事後 キッチン



対面キッチンに変更し、収納もたっぷり確保！

室内に奥行き・高さ共広がり感のあるLDK空間となりました

男ちゅうもんは、父親が亡くなると一人前になると言われるらしいですが、これが母親となると、半人前以下になりますなあ～
正直言いまして、かなり僕にとってはきついものでした。

父親の時はそんなに泣きませんでした。このたびは約100倍は泣いたと思われます。
父親は一滴の勝負ですが、母親は血、肉、骨身を削って僕を製造、生産してくれました。ブッダやキリストやアッラーが何を言おうと、母親は絶大です。

先日四十九日が終わり、五人の兄弟姉妹でこの色褪せた白黒写真をしみじみと眺めました。僕は母が着物を着て、白い割烹着をざっくり被って、後ろ手でぎゅーと縛る仕草が好きでした。



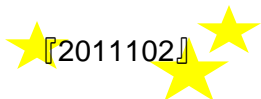
最初に僕の舟に現れたのは多分、産婆さん、そして母、父、祖父、祖母、姉、兄、親戚の叔父さん、叔母さん、そして、近所のおじさん、おばちゃん、友達、恩師、先輩、愛する人、お客様仲間、子供たち、すれ違った人達、世話になった人達~~~~

僕の舟はこれらの人を乗せて、楽しい、素晴らしい航海を楽しんで来ました。
ほんとうに感謝感謝です。

でも、すでに、父が降りて、母も降りました。世話になった人達も、降りています。しかしこれは全て定めです。『定命』ですね。
僕の舟はいつか僕自身が居なくなったら、パッと舟は消えます。
(おやすみ!) と言って、電気スタンドの紐をカッチと引っ張るように。

母は最後まで美しかったです。

母の命日は2011年10月2日です。



皆さんも、これより美しい数字を目指して、心豊かに、楽しく、素晴らしい 人生を完成させて下さい。

さて、僕の舟『おも舵一杯～い!』

(追記)
2011年は、この日本にとってつらい年になりました。
来年は、日本中がグラグラ笑える年にしたいものです。
本年は、誠にお世話になりました。
良い年を、お迎え下さい。

先日名古屋の松坂屋美術館に行って来ました。実はわたくし少し茶道をたしなんだ時期がありまして、茶室とか茶道具にはほんわりと詳しいんですよ(笑)

今回は好きな『楽茶碗』それも、長次郎、本阿弥光悦、動入、慶入、そして、十五代当主 楽 吉左衛門。

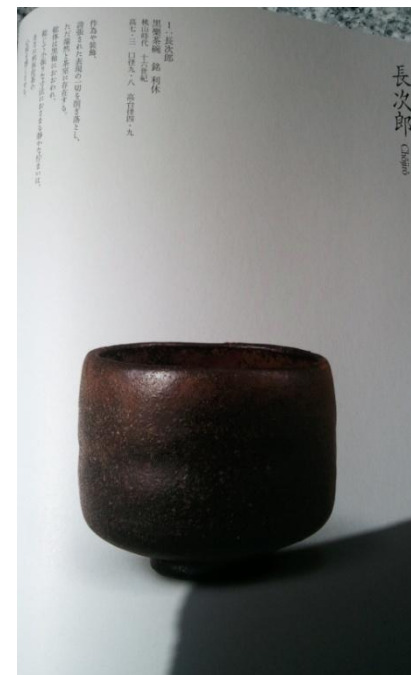
長次郎には圧倒的な深さがあります。光悦には書家の美意識が…吉左衛門には楽歴代の総合完成美が…とにかく、最高の三時間半のお茶碗散歩でした。

「ほんものは、にせもののところを正してくれる。」

(追記)

僕の今のお茶の楽しみ方は、いたって簡単、正座して茶碗に抹茶の粉を入れ、ポットの頭をギュウギュウ押しして、茶筌でカシャカシャカシャ、で、ゴクッゴクッ～ズーズーズーズーで終わりです(笑)

(敏夫)



Good goods <注目商品>

窓を開け閉めするとき、

こんなご要望、ありませんか?

(YKK)



今お使いの引き違い窓にカンタンにハンドルを付けられます。

左右のどちらか一つだけでも取り付け可能、本当に必要な場所を選んで取り付けいただけます。

<p>L型引手</p> <p>¥4,500</p> <p>指をかけやすく、室内空間を邪魔しないシンプルな形状です。</p> <p>ブラマードU</p>	<p>大型引手</p> <p>¥8,800</p> <p>指先ではなく手を使って操作するため、お年寄りやお子様、車椅子の方にも使いやすいハンドルです。</p> <p>エピソード・エイピア J・フレミング J</p>	<p>サポートハンドル</p> <p>¥13,000</p> <p>テコの原理で窓の開け閉めをサポート。開閉に必要な力を約半分軽減しました。</p> <p>通常の引手</p> <p>ハンドル直径 φ28mm</p>
--	--	--

(取り付け工事は、別途必要となります。)